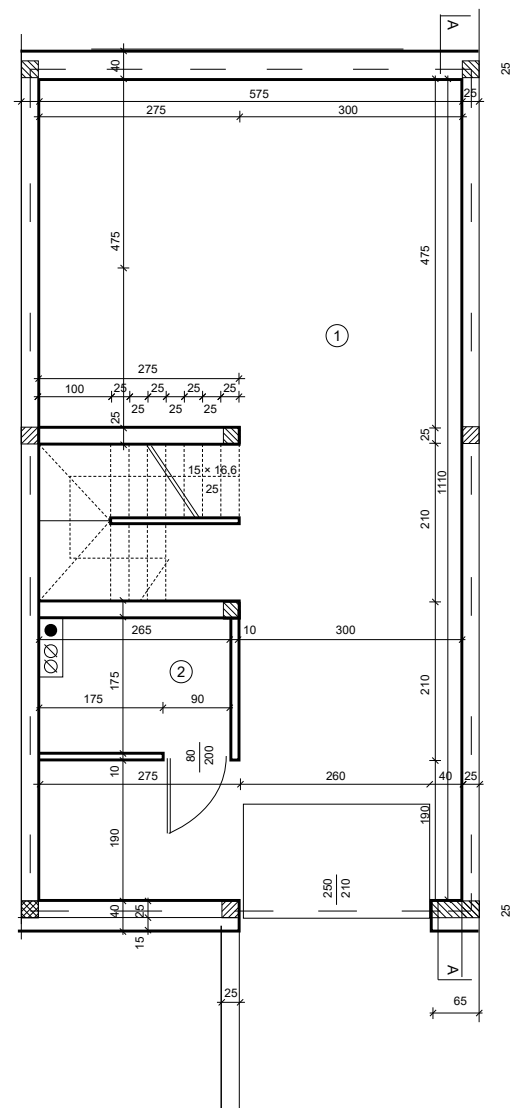


# OSIEDLE PAWŁOWSKA



## BUDYNEK A1, PIWNICA

1. GARAŻ 2-STANOWISKOWY: 52,4 m<sup>2</sup>
  2. KOTŁOWNIA: 4,2 m<sup>2</sup>
- Łącznie: 56,6 m<sup>2</sup>



### INWESTOR

Domb S.A.  
41-500 Chorzów, ul. Wolności 41/III/2



### ADRES INWESTYCJI

41-711 Ruda Śląska, ul. Pawłowska, działka nr 3126/223 Obręb 0005 Bielszowice k.m. 1  
Jednostka ewidencyjna 247201 1 Ruda Śląska

### INWESTYCJA

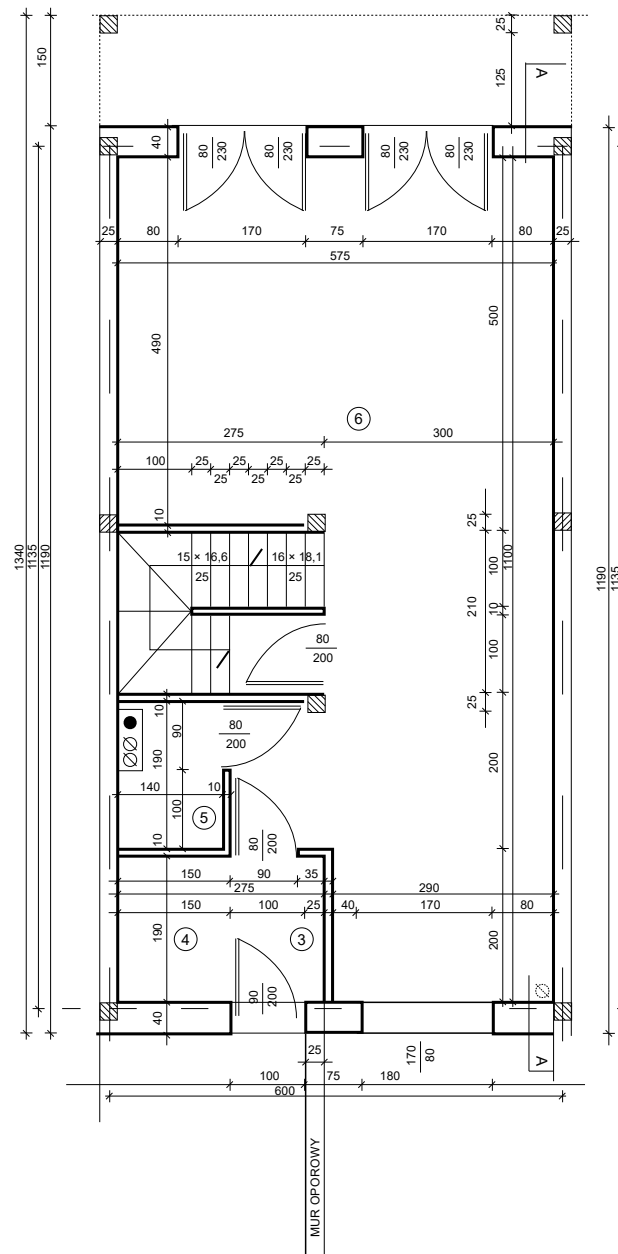
Budowa czterech domów jednorodzinnych szeregowych wraz z indywidualnymijazdami z drogi publicznej

# OSIEDLE PAWŁOWSKA



## BUDYNEK A1, PARTER

- 3. WIATROŁĄP: 2,37 m<sup>2</sup>
  - 4. GARDEROBA: 2,85 m<sup>2</sup>
  - 5. WC: 2,2 m<sup>2</sup>
  - 6. POKÓJ DZIENNY Z ANEKSEM KUCHENNYM: 49,5 m<sup>2</sup>
- łącznie powierzchnia użytkowa parteru: 56,92 m<sup>2</sup>



### INWESTOR

Domb S.A.  
41-500 Chorzów, ul. Wolności 41/III/2



### ADRES INWESTYCJI

41-711 Ruda Śląska, ul. Pawłowska, działka nr 3126/223 Obręb 0005 Bielszowice k.m. 1  
Jednostka ewidencyjna 247201 1 Ruda Śląska

### INWESTYCJA

Budowa czterech domów jednorodzinnych szeregowych wraz z indywidualnymijazdami z drogi publicznej

# OSIEDLE PAWŁOWSKA



## BUDYNEK A1, PIĘTRO

7. POKÓJ: 8,7 m<sup>2</sup>

8. POKÓJ: 10 m<sup>2</sup>

9. ŁAZIENKA: 5,89 m<sup>2</sup>

10. KORYTARZ: 3,45 m<sup>2</sup>

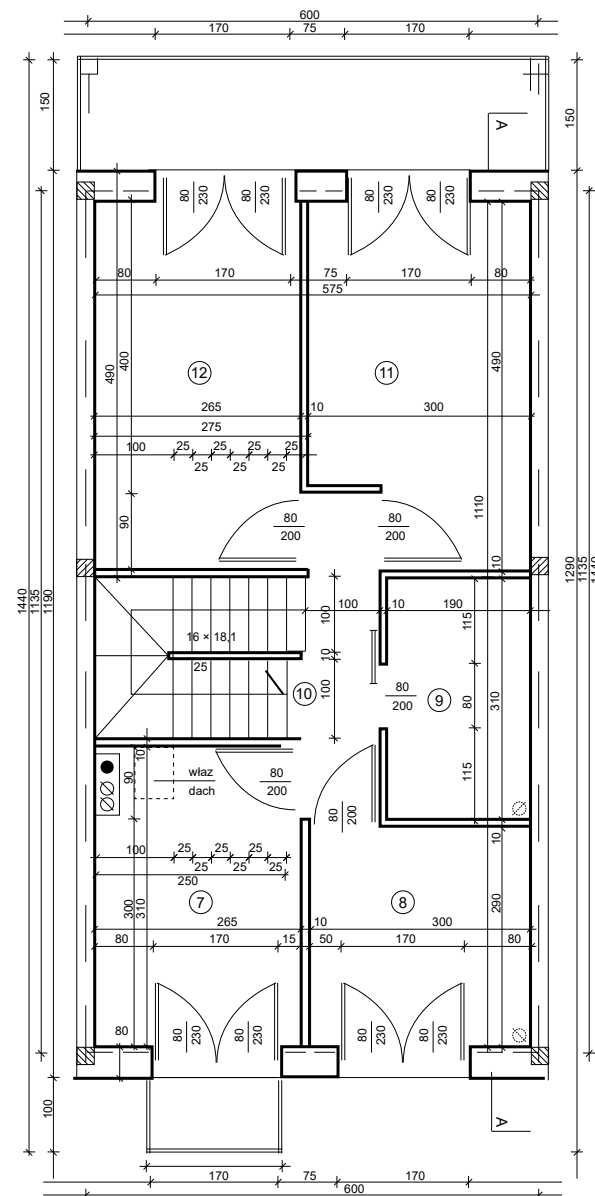
11. POKÓJ: 13,6 m<sup>2</sup>

12. POKÓJ: 12,9 m<sup>2</sup>

łącznie powierzchnia użytkowa parteru: 56,92 m<sup>2</sup>

łącznie powierzchnia użytkowa parteru i piętra: 56,92 m<sup>2</sup>

Całkowita powierzchnia wraz z piwnicą: 56,92 m<sup>2</sup>



### INWESTOR

Domb S.A.  
41-500 Chorzów, ul. Wolności 41/III/2



### ADRES INWESTYCJI

41-711 Ruda Śląska, ul. Pawłowska, działka nr 3126/223 Obręb 0005 Bielszowice k.m. 1  
Jednostka ewidencyjna 247201 1 Ruda Śląska

### INWESTYCJA

Budowa czterech domów jednorodzinnych szeregowych wraz z indywidualnymijazdami z drogi publicznej